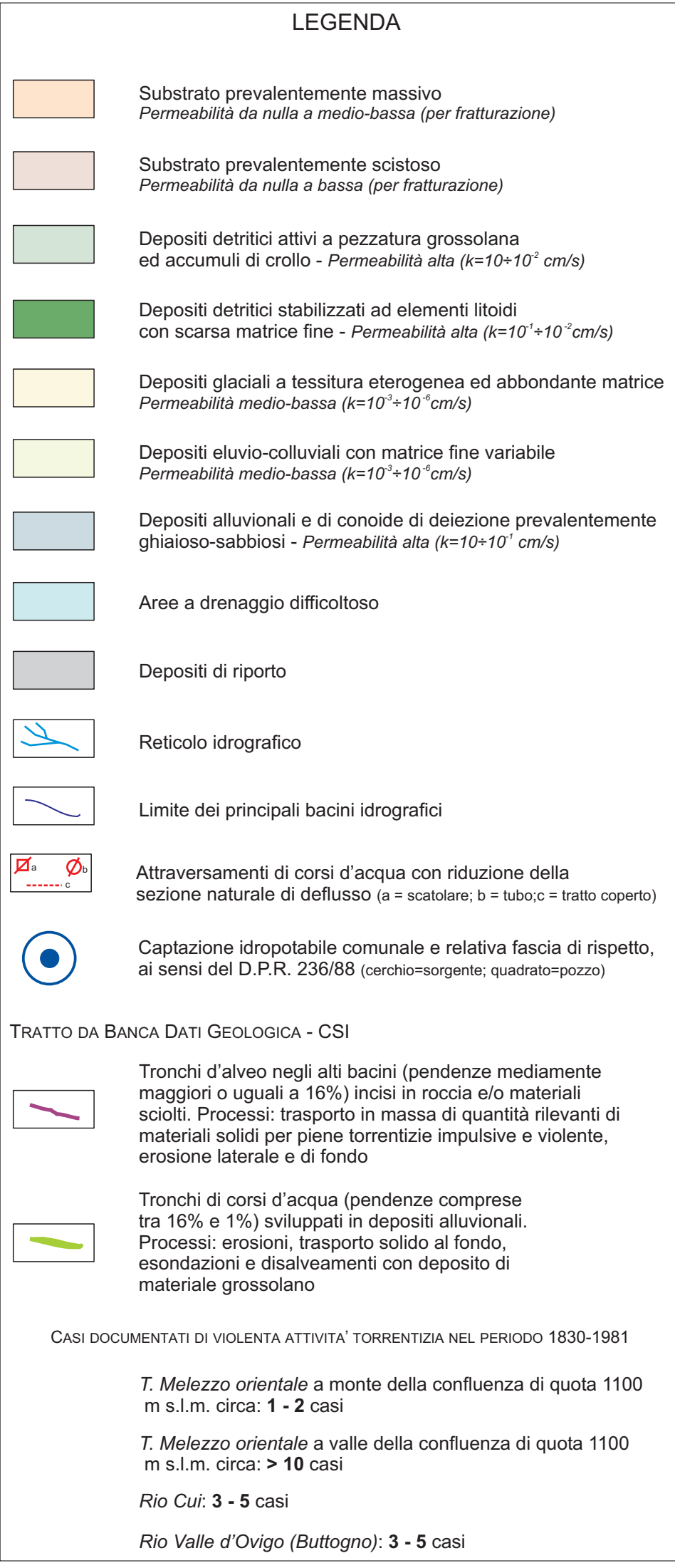
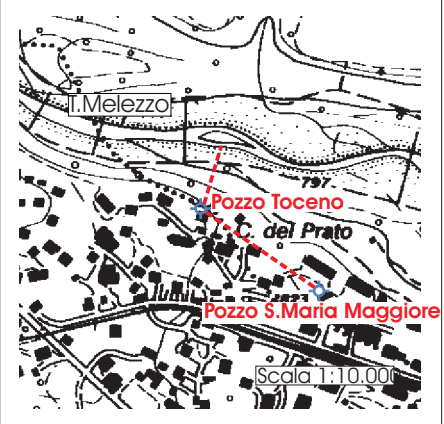
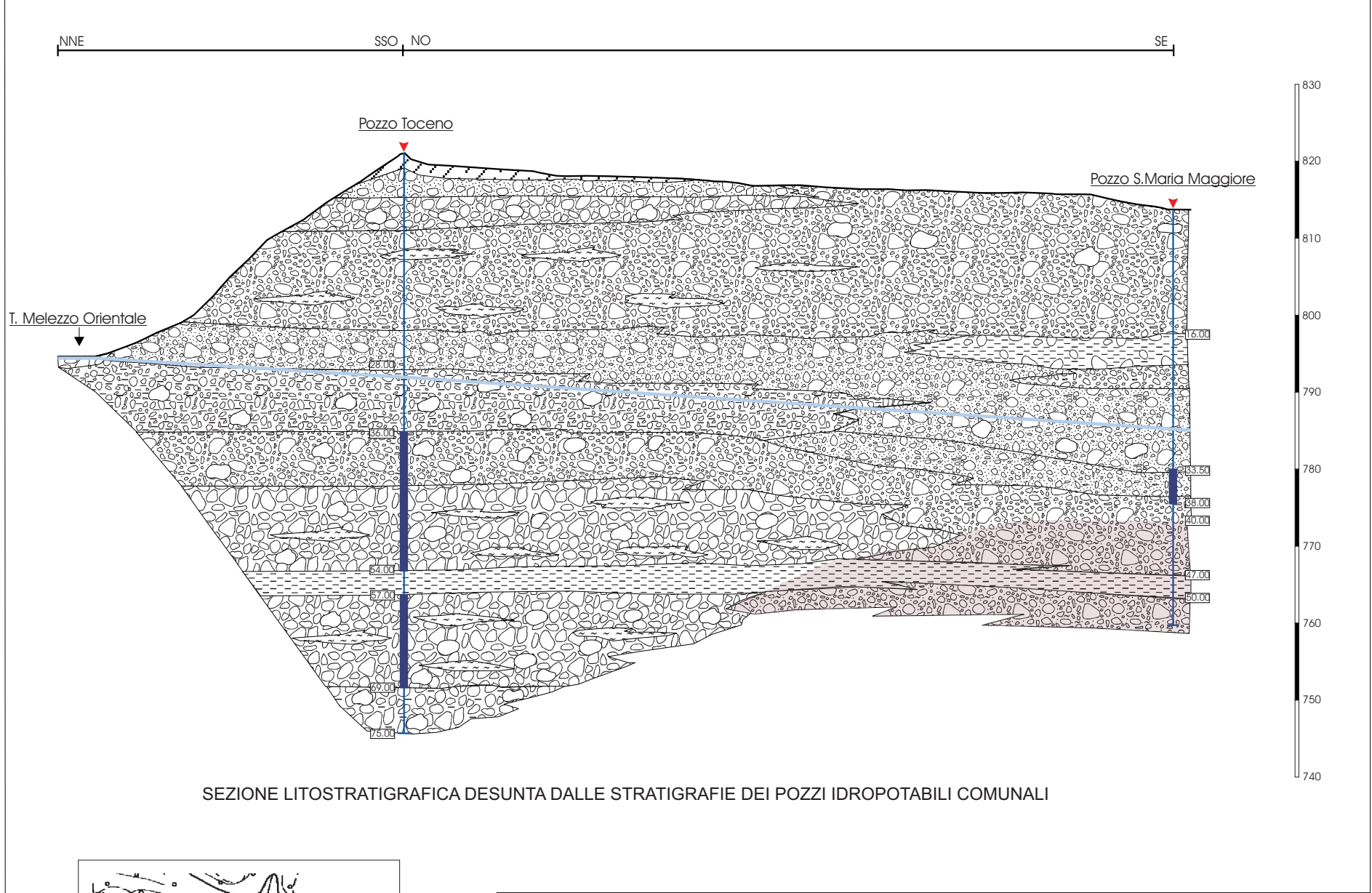
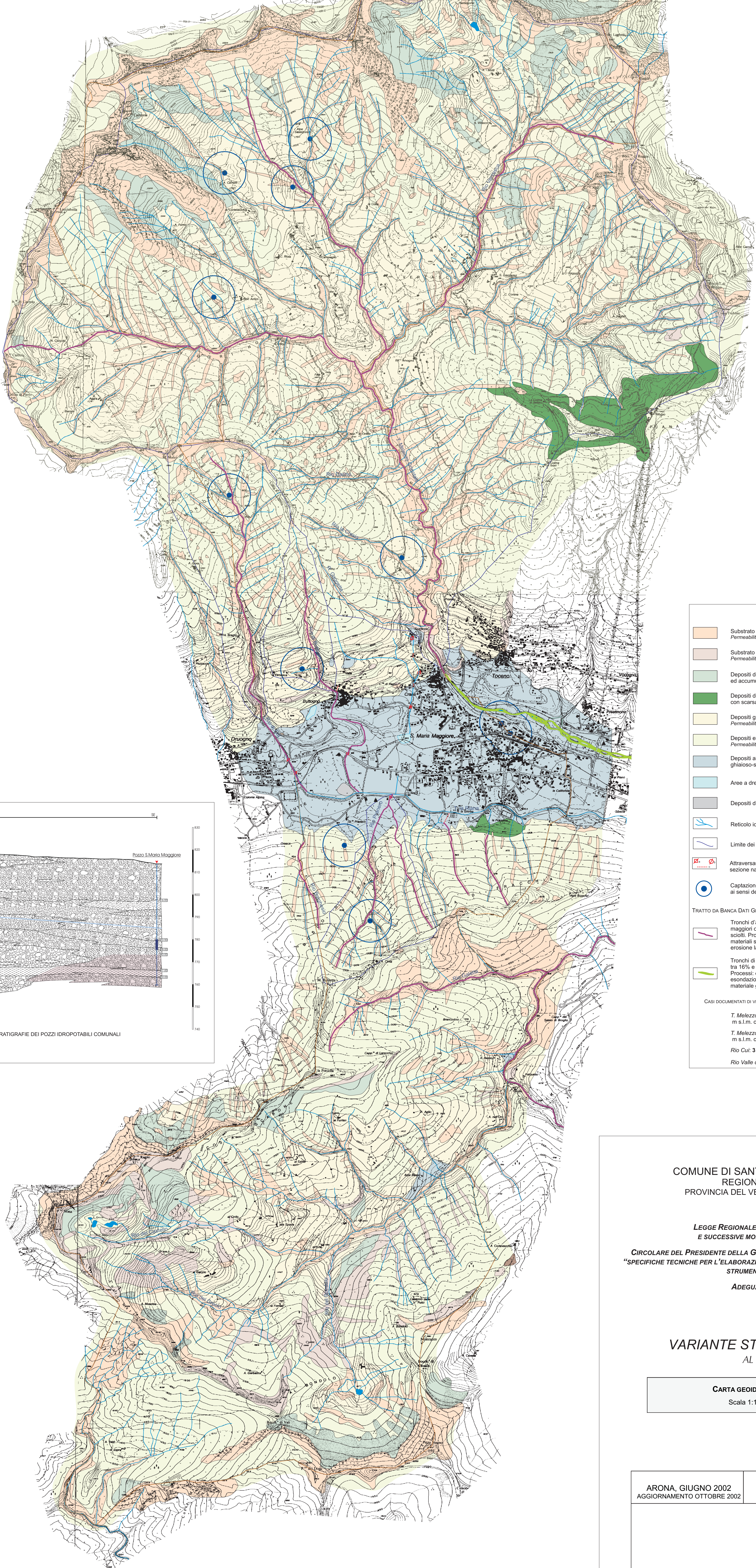


Fasce altimetriche dei bacini idrografici dei ri Cui, Valle d'Ovigo e Ricollo



COMUNE DI SANTA MARIA MAGGIORE  
REGIONE PIEMONTE  
PROVINCIA DEL VERBANO-CUSIO-OSOLA

LEGGE REGIONALE 5 DICEMBRE 1977, N° 56  
E SUCCESSIVE MODIFICHE ED INTEGRAZIONI

CIRCOLARE DEL PRESIDENTE DELLA GIUNTA REGIONALE N° 7/LAP, 8 MAGGIO 1996  
"SPECIFICHE TECNICHE PER L'ELABORAZIONE DEGLI STUDI GEOLOGICI A SUPPORTO DEGLI STRUMENTI URBANISTICI"

ADEGUAMENTO P.A.I.

VARIANTE STRUTTURALE N° 2  
AL P.R.G.C.

CARTA GEOIDROLOGICA	TAVOLA
Scala 1:15.000	3

ARONA, GIUGNO 2002 AGGIORNAMENTO OTTOBRE 2002	STUDIO GEOLOGICO EPIFANI Via S. Sallustiana, 73 - 28041 ARONA (VC) ☎ 0322/241031 - ☎ 0322/48422
DOTT. GEOL. F. EPIFANI	